

## Шаг 1. Подключение Штрих-Мпей-Ф к финансовому серверу Облачной кассы

The screenshot displays the Shtrih-MPay-F software interface across four sequential screens. The first screen is the 'Авторизация' (Authorization) window, showing a password field and a version number of 1.7.18. The second screen is the main menu, with 'Подбор' (Selection) highlighted. The third screen shows the 'Сетевой обмен...' (Network exchange...) option highlighted in the settings menu. The fourth screen shows the 'Финансовый сервер' (Financial server) configuration window, where the 'Использовать' (Use) checkbox is checked, and the host is set to 'check.shtrih-m.ru'.

85% 15.02.18 11:59

Авторизация

Пароль

+ Ввести пароль с клавиатуры Ok

Версия: 1.7.18

Приход 85% 15.02.18 13:28

0 из 0 0.00

0

Меню Код Подбор

1: Z-отчёт 2: X-отчёт

3: Приход 4: Возврат

5: Расход 6: Возвр расх

7: Внесение 8: Выплата

9: Подбор заказа

0: Ещё...

Регистрация 1 из 2 Выбор

1: Системные настройки...

2: Общие настройки

3: Файловый обмен

4: Сетевой обмен...

5: Система налогообложения

6: Виды оплат 7: ТТК

8: Скидки 9: Весовые ШК

Регистрация 2 из 3 Выбор

1: Финансовый сервер

2: Мониторинговый сервер

3: Егаис сервер

4: Штрих датасервис

5: Авторегистрация ККТ

Назад... 1 из 1 Выбор

Финансовый сервер

1: Использовать X

2: Хост check.shtrih-m.ru

3: Порт 4950

4: ConnTimeout(сек) 300

5: RecvTimeout(сек) 300

Текущий токен

0: Создать новый токен

Отмена Ok

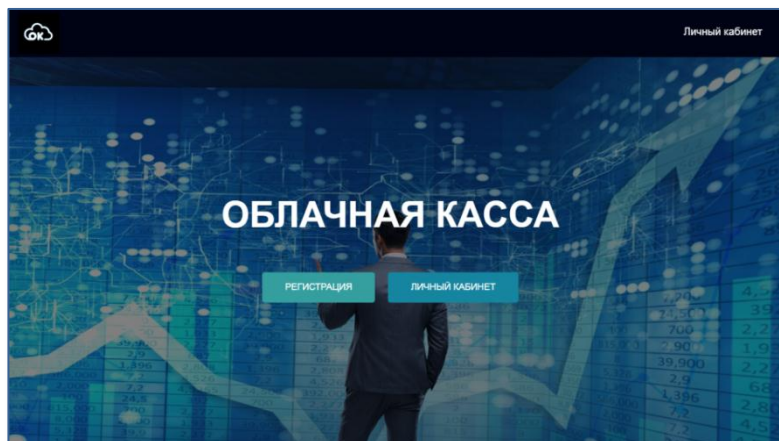
*До подключения на Штрих-МПей-Ф должен быть настроен выход в интернет.*

- 1.1. Включите Штрих-МПей-Ф и дождитесь загрузки программного обеспечения.
- 1.2. Авторизуйтесь (если пароль не кассе не менялся, наберите «30» и нажмите верхнюю правую клавишу).
- 1.3. Выберите «Меню» (для этого нажмите верхнюю левую клавишу)
- 1.4. С помощью курсора перейдите на вторую страницу (нажмите на клавишу «вправо» два раза)
- 1.5. Выберите пункт «Сетевой обмен...» (нажмите кнопку «4»)
- 1.6. Выберите пункт «Финансовый сервер» (нажмите кнопку «1»)
- 1.7. Выберите пункт «Создать новый Токен» (нажмите кнопку «0»)
- 1.8. Далее касса произведет обмен с финансовым сервером и появится окно со значением Токена.

Вы можете распечатать Токен (нажмите в появившемся окне левую верхнюю клавишу).

*Если выдается сообщение о невозможности отправить Токен, необходимо проверить настройки (в том числе доступность адреса `check.shtrih-m.ru` и порта 4950) для выхода в Интернет.*

## Шаг 2. Регистрация в Облачной кассе



2.1. Зайдите на [www.okassa.info](http://www.okassa.info) и нажмите кнопку «Регистрация»

2.2. В открывшемся окне введите свою электронную почту, защитный код (капчу) и нажмите «Зарегистрироваться»

ОблачнаяКасса  
РЕАЛЬНАЯ АНАЛИТИКА

Регистрация

Адрес электронной почты  
На указанный адрес будет отправлено письмо с инструкцией для входа в личный кабинет.

Обновить

Защитный код

Номер партнера ОК (необязательное поле)

Зарегистрироваться Отменить

ОблачнаяКасса  
РЕАЛЬНАЯ АНАЛИТИКА

Логин: klient1@shtrih-m.ru

Пароль: .....

Забыли пароль?

Войти

Регистрация

2.3. Дождитесь получения письма с паролем на указанную Вами электронную почту

2.4. Зайдите на [www.okassa.info](http://www.okassa.info) и нажмите кнопку «Личный кабинет»

2.5. В открывшемся окне введите электронную почту (Ваш логин) и полученный пароль.

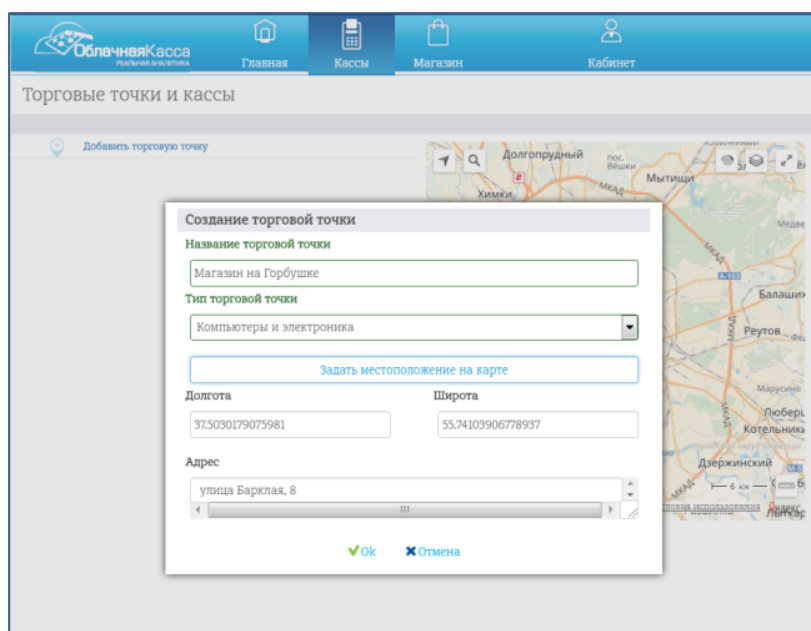
### Добро пожаловать!

Спасибо за регистрацию на портале «Облачная касса»! Ваши учётные данные для входа в личный кабинет:  
Логин: [klient1@shtrih-m.ru](mailto:klient1@shtrih-m.ru)  
Пароль: KycLR(cQ

Вы всегда можете поменять свой пароль в разделе «Настройки - Основные» личного кабинета.  
Обратите внимание, что это сообщение отправлено автоматически, не отвечайте на него!

С уважением,  
Коллектив портала «Облачная касса»

## Шаг 3. Заведение кассы в Личном кабинете

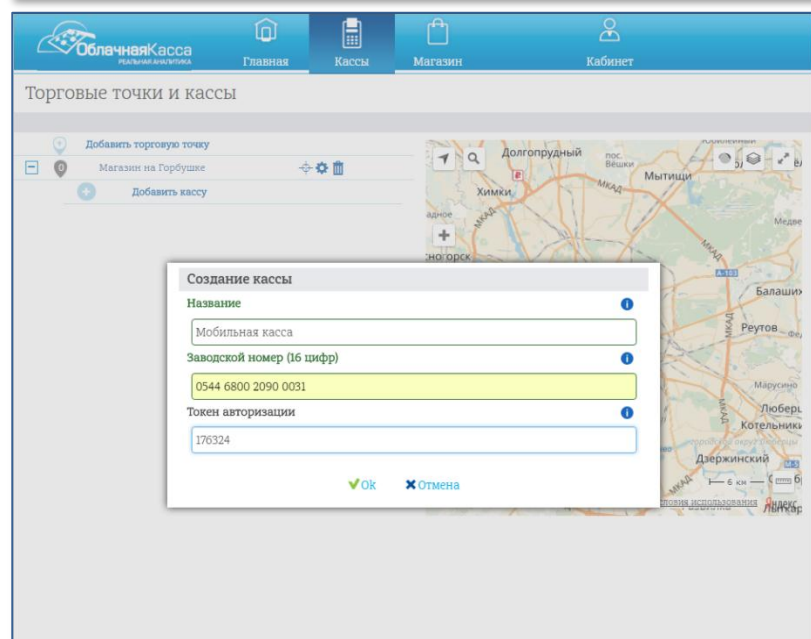


3.1. В Личном кабинете выберите раздел Кассы

3.2. Нажмите на «Добавить торговую точку»

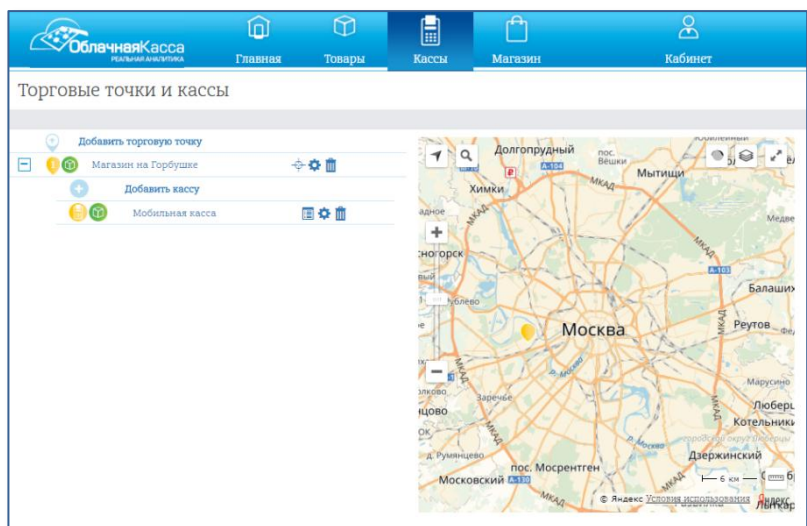
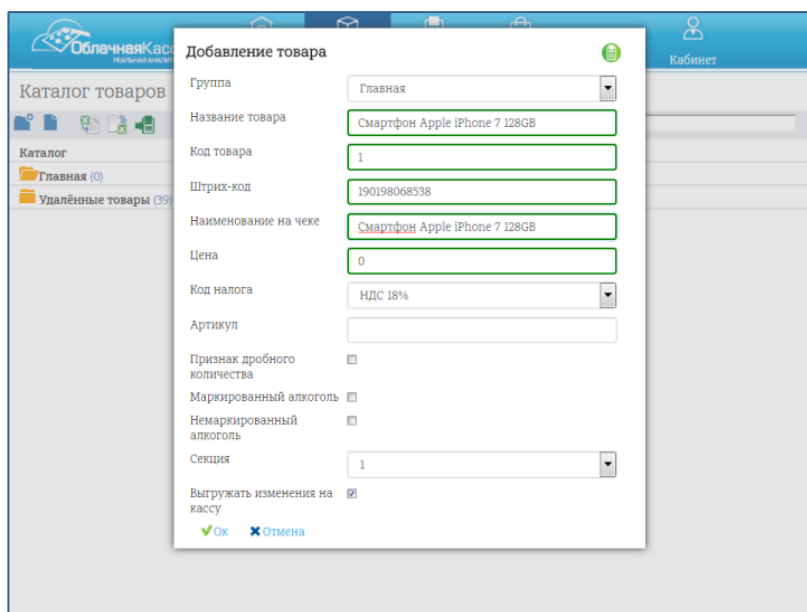
3.3. В открывшемся окне введите реквизиты Вашей Торговой точки и нажмите «Ок»

3.4. В созданной Торговой точке нажмите на «Добавить кассу»



3.5. В открывшемся окне введите Название кассы, ее 16-значный Заводской номер и полученный на Шаге 1 Токен, и нажмите «Ок».

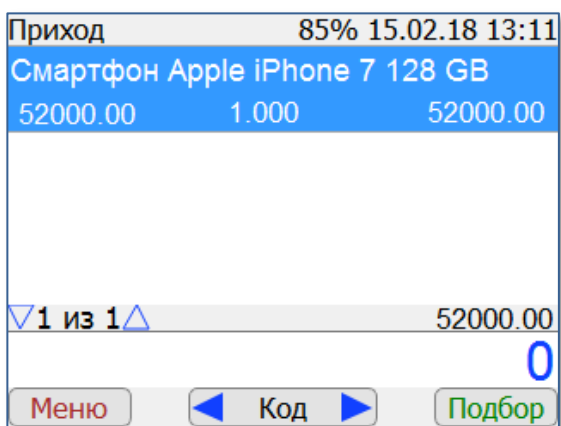
## Шаг 4. Заведение товаров.



- 4.1. Подождите 10-20 секунд и обновите страницу личного кабинета (нажмите F5)
- 4.2. Выберите появившийся раздел Товары
- 4.3. Нажмите на иконку Добавить товар
- 4.4. В открывшемся окне введите реквизиты Вашего товара и нажмите «Ок»
- 4.5. Товар автоматически будет передан на кассу в течение 10-20 минут, если касса подключена к Интернету. В качестве подтверждения, что все изменения в справочнике выгружены на кассу, иконка Товары в разделе Кассы рядом с Вашей кассой станет зеленой

*Раздел Товары будет доступен только при успешном подключении кассы*

## Шаг 5. Регистрация продаж.



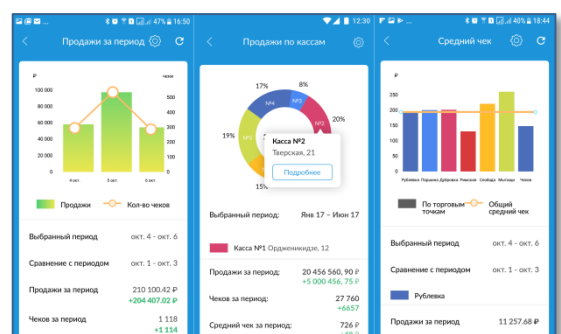
- 5.1. На Штрих-МПей-Ф перейдите в режим Регистрации (нажмите несколько раз левую верхнюю клавишу до перехода в режим)
- 5.2. Выберите пункт «Подбор» (нажмите правую верхнюю клавишу).
- 5.3. Выберите Товар и нажмите «Ок» – Товар добавится в чек.



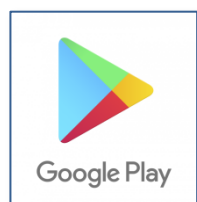
Также можно набрать код товара и нажать кнопку Код, либо считать штрих-код Товара подключённым сканером штрих-код.

Количество выбранного товара можно изменить, набрав на клавиатуре количество и нажав кнопку «+».

- 5.4. Для завершения регистрации продаж нажмите клавишу «Ок» трижды.



В процессе работы, при наличии подключения к Интернету, Штрих-МПей-Ф будет передавать все продажи, возвраты и другие действия на кассе в Ваш личный кабинет.



Для использования мобильного приложения установите его из GooglePlay (для загрузки можно отсканировать QR-код слева) и авторизуйтесь в нем с логином и паролем Вашего Личного кабинета.